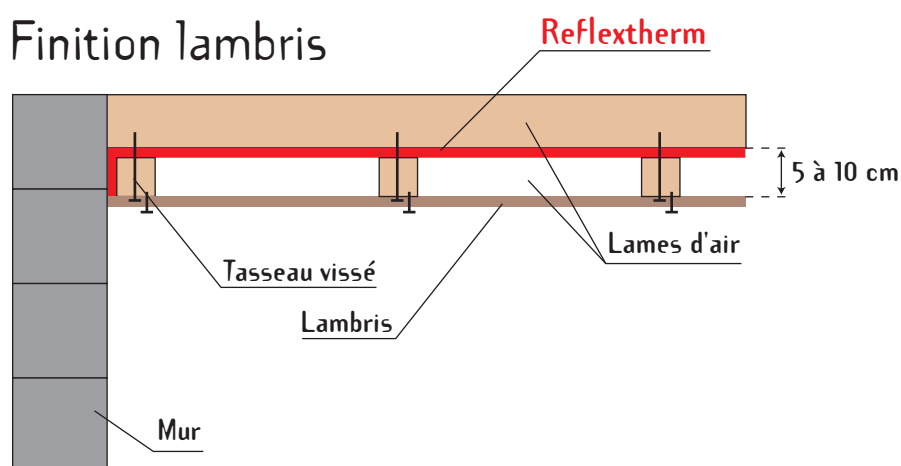


Sous fermettes

- Agraffer directement le REFLEXTHERM sous les fermettes en laissant un retour de 5 cm contre le mur.
- Chevaucher de 5 à 10 cm l'isolant.
- Recouvrir les jonctions avec la bande alu REFLEXBOND 100 mm.
- Fixer des tasseaux au travers de l'isolant ou des cavaliers avec fourrures métalliques selon la finition.

Finition lambris



Finition plaques de plâtre

